

## クリニカル・インディケーター(臨床指標)

クリニカル・インディケーター (Clinical Indicator) とは、病院の様々な機能を適切な指標を用いて表したものであり、これを分析し改善することにより医療サービスの質の向上を図ることを目的とするものである。

当院では、平成 26 年から指標の収集を開始し、5 分野 15 項目の臨床指標を定め、収集している。

### I 病院全体

1. 主要疾患別患者数
2. 病床利用率
3. 平均在院日数
4. 在宅復帰率
5. 入院件数
6. 退院件数
7. 死亡退院件数
8. 死亡退院率
9. 救急受け入れ件数
10. 救急要請件数

### II 予防医療

- ・脳ドック受診件数

### III 診療プロセス

- ・各種検査件数

### IV 薬剤

1. 薬剤管理指導件数
2. 退院時薬剤指導件数

### V 患者満足

- ・外来待ち時間



3	グルコース調節および膵内分泌障害	女	3						2		1					
		計	3						2		1					
040 5	(E20-E35) その他の内分泌腺障害	男	1								1					
		女														
		計	1									1				
040 7	(E50-E64) その他の栄養欠乏症	男	1		1											
		女														
		計	1		1											
040 8	(E70-E90)代謝障害	男	5			1					1	1	1		1	
		女	2				1					1				
		計	7			1	1					1	2	1		1
050 1	(F00-F09) 症状性を含む器質性精神障害	男	2						1			1				
		女	6					1	1		2			1	1	
		計	8					1	2		2	1		1	1	
050 5	(F40-F48) 神経症性障害、ストレス関連障害および身体表現性障害	男	1							1						
		女	1								1					
		計	2								2					
051 1	(F99) 詳細不明の精神障害	男	1									1				
		女	1		1											
		計	2		1								1			
060 1	(G00-G09) 中枢神経系の炎症性疾患	男	6		2		2		1			1				
		女	3					2				1				
		計	9		2		2	2	1			2				
060 2	(G10-G13) 主に中枢神経系を傷害する系統萎縮症	男	6				2			1		1		1	1	
		女	2											1	1	
		計	8				2				1		1		2	2
060 3	(G20-G26) 錐体外路障害および異常運動	男	44	6		1	5	5	1	6	3	2	5	6	4	
		女	46	5	5	2	8	8	2	4	2	5	3	1	1	
		計	90	11	5	3	13	13	3	10	5	7	8	7	5	
060 4	(G30-G32) 神経系のその他の変性疾患	男	6			1		1	2	1					1	
		女	8			1	1	2		2		1			1	
		計	14			2	1	3	2	3		1			2	
060 5	(G35-G37) 中枢神経系の脱髄疾患	男	1			1										
		女	3		1									1	1	
		計	4		1	1								1	1	
060 6	(G40-G47) 挿間性および発作性障害	男	41	3	3	2	4	5	2	4	4	2	4	5	3	
		女	50		4	4	4	4	3	5	5	5	3	4	9	
		計	91	3	7	6	8	9	5	9	9	7	7	9	12	
060 7	(G50-G59) 神経、神経根および神経そうく叢の障害	男	1										1			
		女	1										1			
		計	2										2			
060 8	(G60-G64) 多発(性)ニューロパチ<シ>ーおよびその他の抹消	男	3	1						1					1	
		女	6	2			1		1	1			1			
		計	9	3			1		1	2			1		1	

	神経の障害														
0609	(G70-G73) 神経筋接合部および筋の疾患	男	1						1						
		女	1							1					
		計	2						1	1					
0610	(G80-G83) 脳性麻痺およびその他の麻痺性症候群	男	1		1										
		女													
		計	1		1										
0611	(G90-G99) 神経系のその他の障害	男	11	3	1	2		2	1			1		1	
		女	10	3				2		1	2			1	1
		計	21	6	1	2		4	1	1	2	1		2	1
0705	(H30-H36) 脈絡膜および網膜の障害	男	1											1	
		女	1									1			
		計	2									1		1	
0708	(H46-H48) 視神経および視(覚)路の障害	男	1											1	
		女													
		計	1											1	
0709	(H49-H52) 眼筋、眼球運動、調節および屈折の障害	男	1					1							
		女	3					2					1		
		計	4					3					1		
0803	(H80-H83) 内耳疾患	男	21	1	2		1	1	2	2	3	3	1	5	
		女	28	1		2	2	2	4	2	2	5	2	3	3
		計	49	2	2	2	3	3	6	4	5	8	3	8	3
0907	(I60-I69) 脳血管疾患	男	379	40	35	33	31	36	28	29	29	27	27	28	36
		女	357	29	19	33	27	40	27	30	27	39	27	24	35
		計	736	69	54	66	58	76	55	59	56	66	54	52	71
0908	(I70-I79) 動脈、細動脈および毛細血管の疾患	男	1										1		
		女													
		計	1										1		
1002	(J10-J18) インフルエンザおよび肺炎	男	1		1										
		女													
		計	1		1										
1006	(J60-J70) 外的因子による肺疾患	男	1				1								
		女													
		計	1				1								
1307	(M45-M49) 脊椎障害	男	3		1	1			1						
		女	2			1						1			
		計	5		1	2			1			1			
1309	(M60-M63) 筋障害	男	5						1		1			2	1
		女	6	1	1			1		1				1	1
		計	11	1	1			1	1	1	1			3	2
1403	(N17-N19) 腎不全	男													
		女	1											1	
		計	1											1	
1703	(Q20-Q28) 循環器系の先天奇形	男													
		女	2				1						1		

		計	2				1					1			
180 4	(R25-R29) 神経系および筋骨格に関する症状および徴候	男	1									1			
		女													
		計	1									1			
180 5	(R30-R39) 尿路に関する症状および徴候	男													
		女	2									1		1	
		計	2									1		1	
180 6	(R40-R46) 認識、知覚、情緒状態および行動に関する症状および徴候	男	4						1				2	1	
		女	3			1			1			1			
		計	7			1			1	1		1	2	1	
180 8	(R50-R69) 全身症状および徴候	男	1					1							
		女	5					1	2				1	1	
		計	6					2	2				1	1	
190 1	(S00-S09) 頭部損傷	男	87	8	7	6	11	9	9	6	3	9	5	5	9
		女	47	1	4	2	6	5	5	7	2	6	1	2	6
		計	134	9	11	8	17	14	14	13	5	15	6	7	15
190 2	(S10-S19) 頸部損傷	男	1											1	
		女													
		計	1											1	
190 7	(S60-S69) 手首および手の損傷	男													
		女	1				1								
		計	1				1								
192 0	(T66-T78) 外因のその他および詳細不明の作用	男													
		女	1									1			
		計	1									1			
192 2	(T80-T88) 外科的および内科的ケアの合併症、他に分類されないもの	男	1						1						
		女	4	1		1		1					1		
		計	5	1		1		1	1				1		
192 3	(T90-T98) 損傷、中毒およびその他の外因による影響の続発・後遺症	男	1				1								
		女													
		計	1				1								



	他の貧血	計	1			1									
0403	(E15-E16) その他のグルコース調節および膵内分泌障害	男	3					1		2					
		女													
		計	3					1		2					
0405	(E20-E35) その他の内分泌腺障害	男													
		女	1								1				
		計	1								1				
0408	(E70-E90) 代謝障害	男	2			1			1						
		女	2	1		1									
		計	4	1		2			1						
0501	(F00-F09) 症状性を含む器質性精神障害	男	5	2			1	2							
		女	2			1								1	
		計	7	2		1	1	2						1	
0502	(F10-F19) 精神作用物質使用による精神および行動の傷害	男	1			1									
		女													
		計	1			1									
0505	(F40-F48) 神経症性障害、ストレス関連障害および身体表現性障害	男	2		1				1						
		女	4					2				1	1		
		計	6		1			2		1		1	1		
0601	(G00-G09) 中枢神経系の炎症性疾患	男	4		2						2				
		女	5	1	1		1			1	1				
		計	9	1	3		1			1	3				
0602	(G10-G13) 主に中枢神経系を傷害する系統萎縮症	男	7	3		1		1				1	1		
		女	2	1			1								
		計	9	4		1	1	1				1	1		
0603	(G20-G26) 錐体外路障害および異常運動	男	29	4	3	1	1	3	3	1	1	2	3	2	5
		女	35	4	2		2	2	4	6	3	3	2	4	3
		計	64	8	5	1	3	5	7	7	4	5	5	6	8
0604	(G30-G32) 神経系のその他の変性疾患	男	9	1	1		3		1				1	1	1
		女	7	1			2	1				1	1		1
		計	16	2	1		5	1	1			1	2	1	2
0605	(G35-G37) 中枢神経系の脱髄疾患	男	2	1	1										
		女	3											1	2
		計	5	1	1									1	2
0606	(G40-G47) 挿間性および発作性障害	男	43	3	3	1	3	9	6	1	3	3	4	3	4
		女	38	3	1	6	5	6	4	2	1	2	3	3	2
		計	81	6	4	7	8	15	10	3	4	5	7	6	6
0607	(G50-G59) 神経、神経根および神経そう<叢>の障害	男	2			1			1						
		女	2				1				1				
		計	4			1	1		1		1				
0608	(G60-G64) 多発	男	2					1	1						

	(性)ニューロパチ<シ>-およびその他の抹消神経の障害	女	2				1				1				
		計	4				1	1	1		1				
0610	(G80-G83)脳性麻痺およびその他の麻痺性症候群	男	1								1				
		女	1										1		
		計	2								1			1	
0611	(G90-G99)神経系のその他の障害	男	18	2	1		1	3	3	3	1	2		2	
		女	8	1	1		1			1	1		1	2	
		計	26	3	2		1	1	3	4	4	1	3		4
0705	(H30-H36)脈絡膜および網膜の障害	男	2				1					1			
		女	1							1					
		計	3				1				1				
0709	(H49-H52)眼筋、眼球運動、調節および屈折の障害	男	1				1								
		女													
		計	1				1								
0803	(H80-H83)内耳疾患	男	24	4		1	2	5	1	1	3	2	1	3	1
		女	40	1	7	4	3	6	5	3	4	3	3	3	1
		計	64	5	7	5	5	11	6	4	7	5	4	4	1
0907	(I60-I69)脳血管疾患	男	423	49	37	31	39	41	30	43	35	41	20	38	19
		女	355	33	18	34	25	19	23	41	36	34	28	27	37
		計	778	82	55	65	64	60	53	84	71	75	48	65	56
0908	(I70-I79)動脈、細動脈および毛細血管の疾患	男	6	1		2		2				1			
		女													
		計	6	1		2		2				1			
0910	(I95-I99)循環系のその他および詳細不明の障害	男													
		女	1			1									
		計	1			1									
1003	(J20-J22)その他の急性下気道感染症	男													
		女	1											1	
		計	1											1	
1201	(L00-L08)皮膚および皮下組織の感染症	男													
		女	1											1	
		計	1											1	
1207	(L60-L75)除外：皮膚付属器の障害：外皮の先天奇形(Q84.-)	男													
		女	1								1				
		計	1								1				
1305	(M30-M36)全身性結合組織障害	男	1	1											
		女													
		計	1	1											
1307	(M45-M49)脊椎障害	男	1			1									
		女	3			1		1					1		
		計	4			2		1					1		
1309	(M60-M63)筋障害	男	9	3		1	2					2		1	

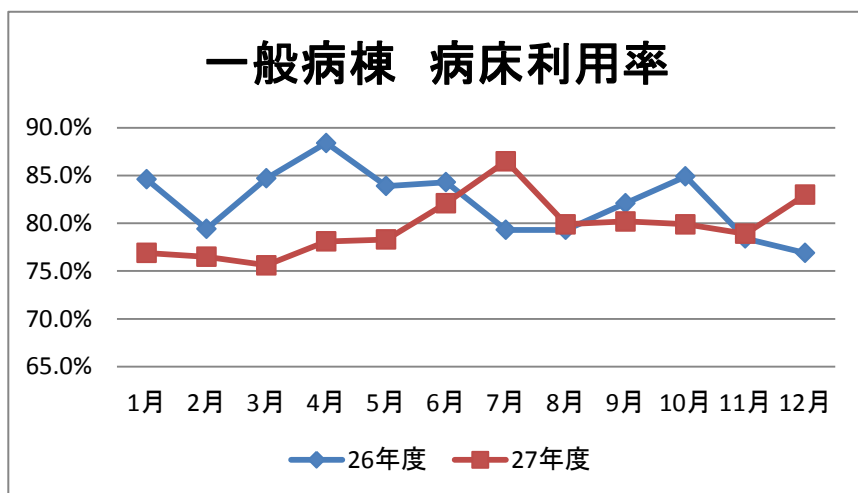


		女	9	1	1	1	2			1	1		1	1	
		計	18	4	1	2	4			1	1	2	1	2	
1311	(M70-M79) その他の軟部組織障害	男													
		女	1					1							
		計	1					1							
1703	(Q20-Q28) 循環器系の先天奇形	男	2		1									1	
		女	2			1		1							
		計	4		1	1		1							1
1803	(R20-R23) 皮膚および皮下組織に関する症状および徴候	男	1						1						
		女													
		計	1						1						
1804	(R25-R29) 神経系および筋骨格に関する症状および徴候	男	1							1					
		女													
		計	1							1					
1806	(R40-R46) 認識、知覚、情緒状態および行動に関する症状および徴候	男	1							1					
		女	3	1	1				1						
		計	4	1	1				1		1				
1808	(R50-R69) 全身症状および徴候	男	3				1	2							
		女	3			1		1					1		
		計	6			1	1	3					1		
1809	(R70-R79) 血液検査の異常所見、診断名の記載がないもの	男	1				1								
		女													
		計	1				1								
1901	(S00-S09) 頭部損傷	男	83	5	8	7	5	5	5	8	11	11	5	4	9
		女	48	8	2	8	2	2	4	4	1	8	2	4	3
		計	131	13	10	15	7	7	9	12	12	19	7	8	12
1902	(S10-S19) 頸部損傷	男	2							1			1		
		女													
		計	2							1			1		
1904	(S30-S39) 腹部、下背部、腰部および骨盤部の損傷	男													
		女	1					1							
		計	1					1							
1905	(S40-S49) 肩および上腕の損傷	男													
		女	1	1											
		計	1	1											
1912	(T08-T14) 部位不明の体幹もしくは(四)肢の損傷または部位不明の損傷	男	2							1			1		
		女													
		計	2							1			1		
1918	(T36-T50) 薬物、	男	2		1		1								

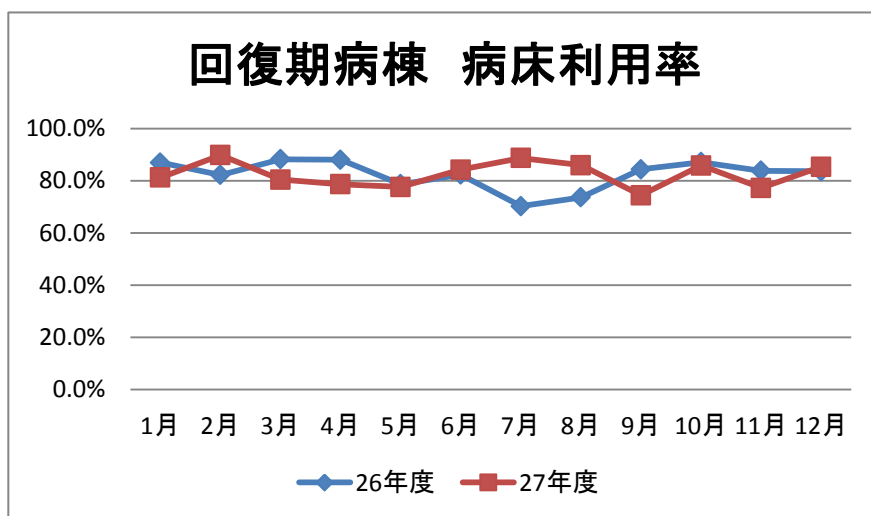
	薬剤および生物学的製剤による中毒	女	2							1				1
		計	4		1		1				1			
1921	(T79)外傷の早期合併症	男	1		1									
		女	1			1								
		計	2		1	1								
1922	(T80-T88)外科的および内科的ケアの合併症、他に分類されないもの	男	3						1	1				1
		女	1											1
		計	4						1	1				2
1923	(T90-T98)損傷、中毒およびその他の外因による影響の続発・後遺症	男	1							1				
		女	1									1		
		計	2							1		1		

## 2. 病床利用率

[一般病棟 病床利用率]													
	1月	2月	3月	4月	5月	6月	7月	8月	9月	10月	11月	12月	年平均
26年	84.6 %	79.4 %	84.7 %	88.4 %	83.9 %	84.3 %	79.3 %	79.3 %	82.1 %	84.9 %	78.4 %	76.9 %	82.2 %
27年	76.9 %	76.5 %	75.6 %	78.1 %	78.3 %	82.1 %	86.5 %	79.9 %	80.2 %	79.9 %	78.9 %	83.0 %	79.7 %

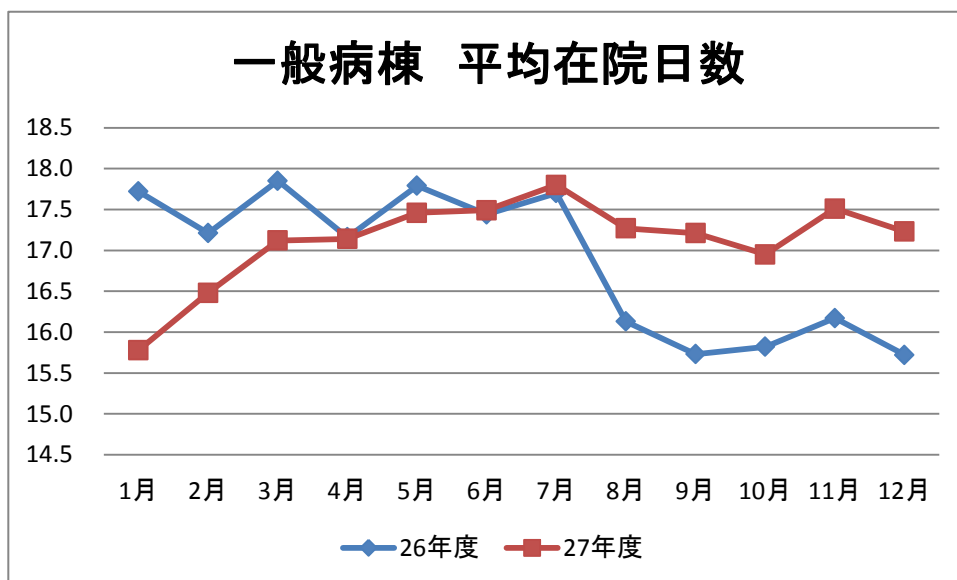


[回復期病棟 病床利用率]													
	1月	2月	3月	4月	5月	6月	7月	8月	9月	10月	11月	12月	年平均
26年	86.9 %	82.2 %	88.2 %	88.0 %	78.6 %	82.3 %	70.2 %	73.6 %	84.3 %	87.1 %	83.8 %	83.6 %	82.4 %
27年	81.2 %	89.8 %	80.4 %	78.6 %	77.6 %	84.2 %	88.7 %	85.9 %	74.4 %	85.8 %	77.2 %	85.3 %	82.4 %

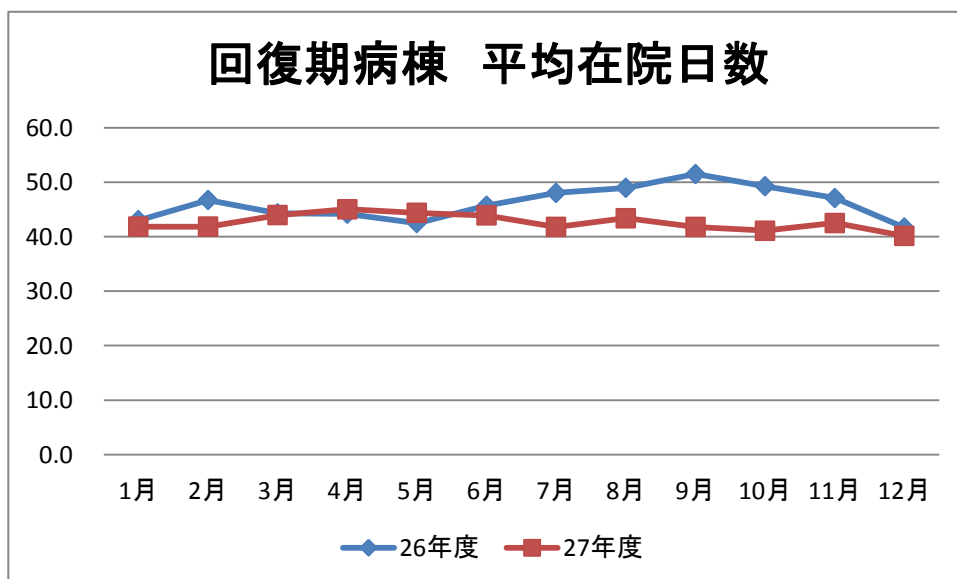


### 3. 平均在院日数

[一般病棟 平均在院日数]													
	1月	2月	3月	4月	5月	6月	7月	8月	9月	10月	11月	12月	年平均
26年	17.7	17.2	17.9	17.2	17.8	17.4	17.7	16.1	15.7	15.8	16.2	15.7	16.9
27年	15.8	16.5	17.1	17.1	17.5	17.5	17.8	17.3	17.2	17.0	17.5	17.2	17.1

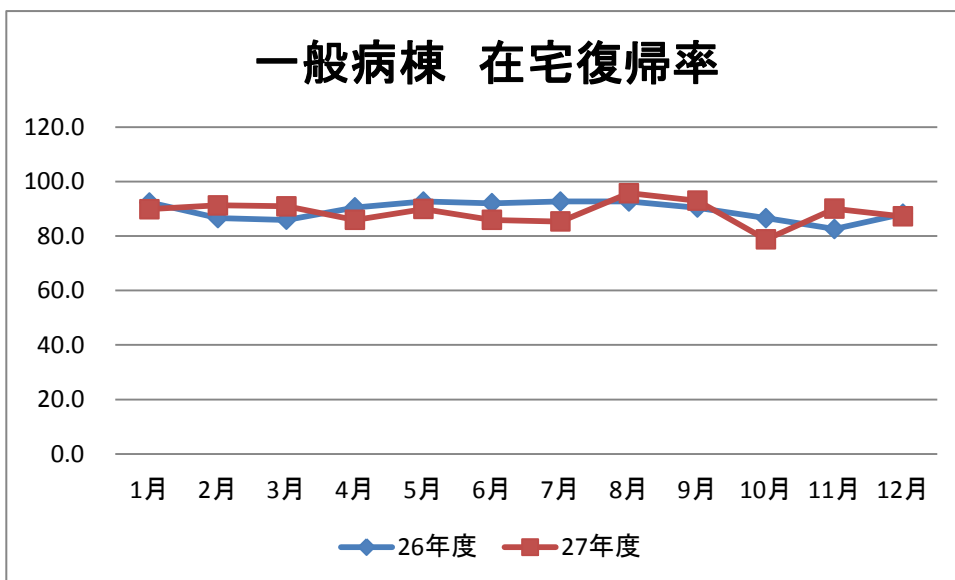


[回復期病棟 平均在院日数]													
	1月	2月	3月	4月	5月	6月	7月	8月	9月	10月	11月	12月	年平均
26年	43.0	46.7	44.3	44.2	42.5	45.7	48.0	48.9	51.5	49.2	47.1	41.7	46.1
27年	41.8	41.8	43.9	45.0	44.4	43.9	41.8	43.4	41.8	41.1	42.5	40.1	42.6

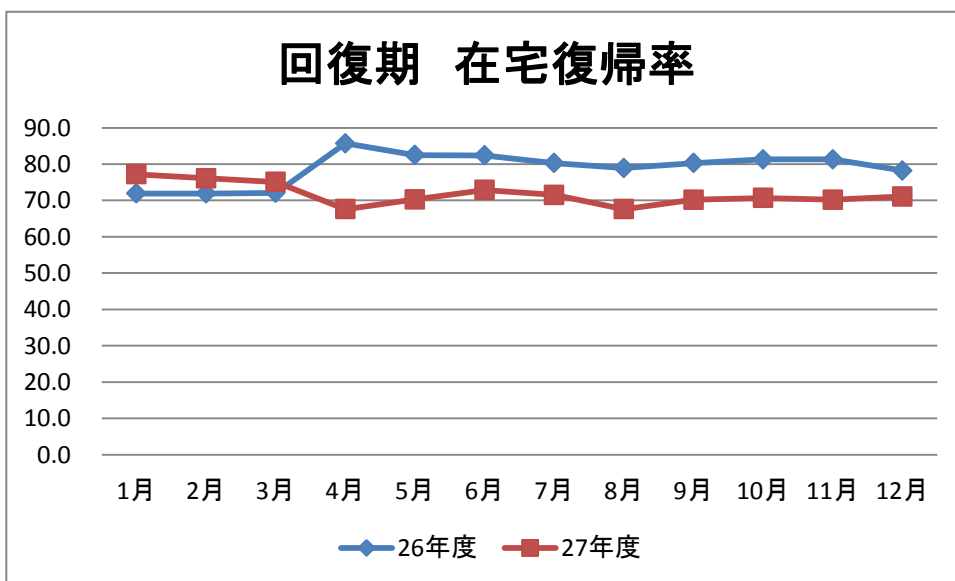


#### 4. 在宅復帰率

[一般病棟 在宅復帰率]													
	1月	2月	3月	4月	5月	6月	7月	8月	9月	10月	11月	12月	年平均
26年	92.3	86.6	85.9	90.5	92.6	92.0	92.7	92.7	90.4	86.6	82.5	88.1	89.4
27年	89.9	91.2	90.9	85.9	89.9	85.9	85.3	95.7	93.0	78.7	90.0	87.2	88.6

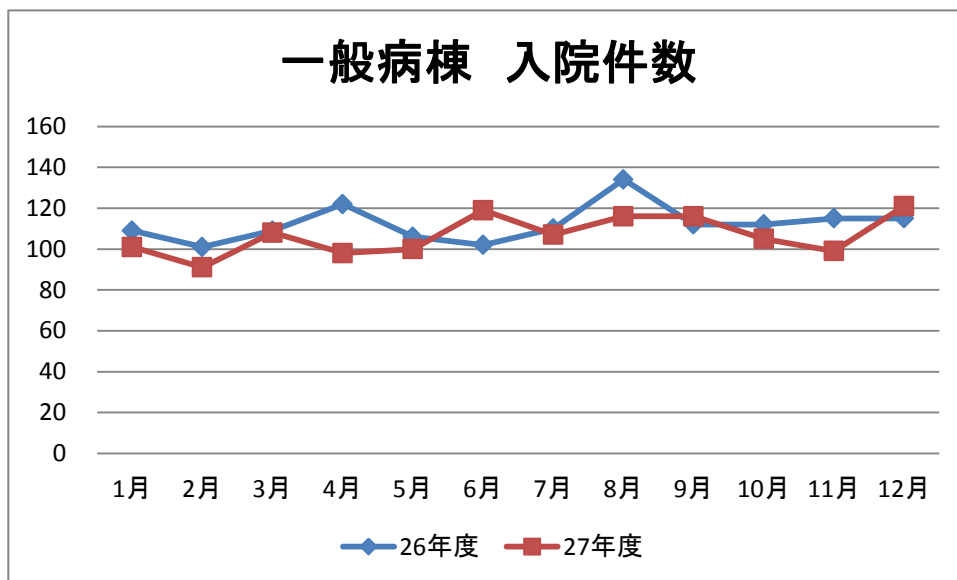


[回復期病棟 在宅復帰率]													
	1月	2月	3月	4月	5月	6月	7月	8月	9月	10月	11月	12月	年平均
26年	71.9	71.9	72.1	85.7	82.5	82.4	80.3	78.9	80.3	81.3	81.3	78.2	78.9
27年	77.2	76.1	75.1	67.6	70.3	72.9	71.5	67.6	70.2	70.7	70.2	71.1	71.7

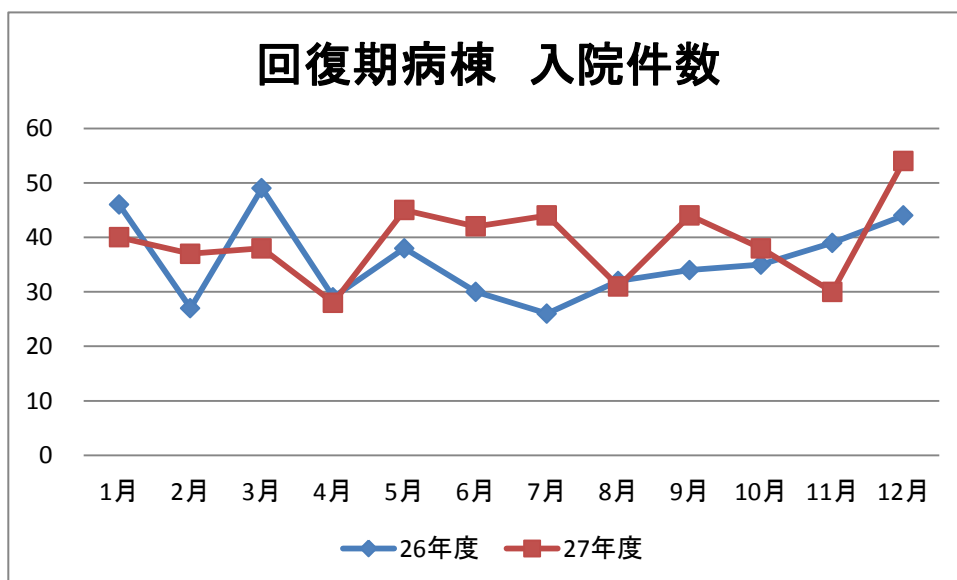


## 5. 入院件数

[一般病棟 入院件数]													
	1月	2月	3月	4月	5月	6月	7月	8月	9月	10月	11月	12月	年平均
26年	109	101	109	122	106	102	110	134	112	112	115	115	112
27年	101	91	108	98	100	119	107	116	116	105	99	121	107

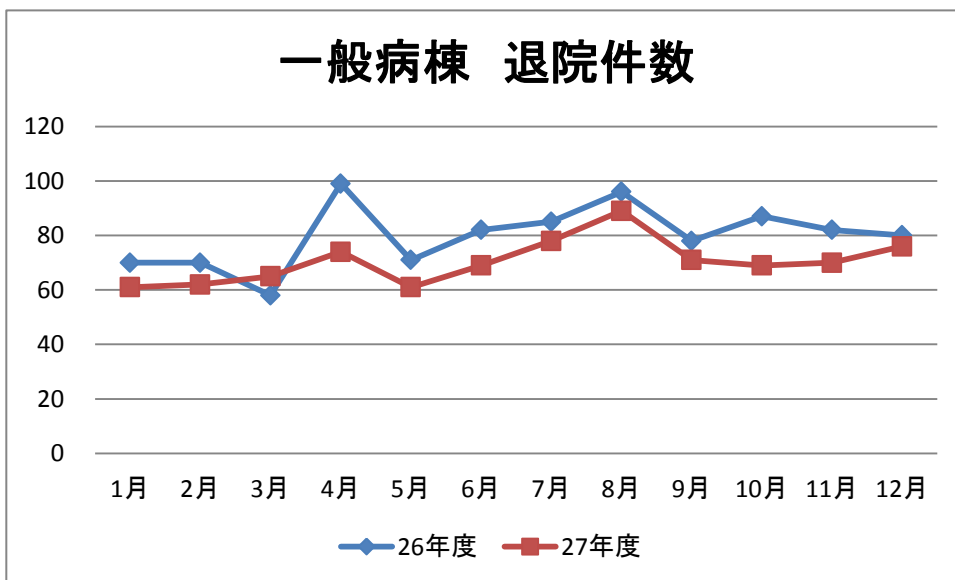


[回復期病棟 入院件数]													
	1月	2月	3月	4月	5月	6月	7月	8月	9月	10月	11月	12月	年平均
26年	46	27	49	29	38	30	26	32	34	35	39	44	36
27年	40	37	38	28	45	42	44	31	44	38	30	54	39

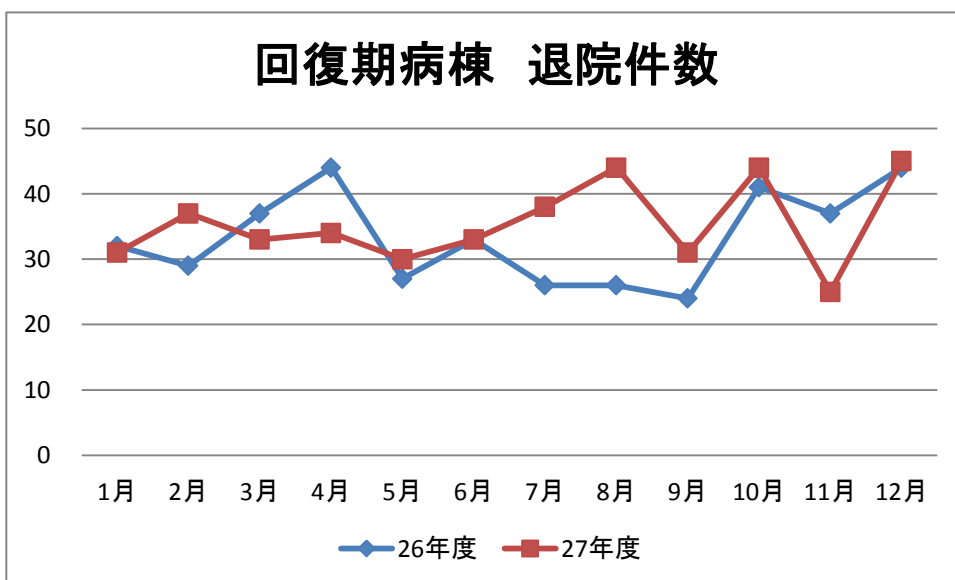


## 6. 退院件数

[一般病棟 退院件数]													
	1月	2月	3月	4月	5月	6月	7月	8月	9月	10月	11月	12月	年平均
26年	70	70	58	99	71	82	85	96	78	87	82	80	80
27年	61	62	65	74	61	69	78	89	71	69	70	76	70

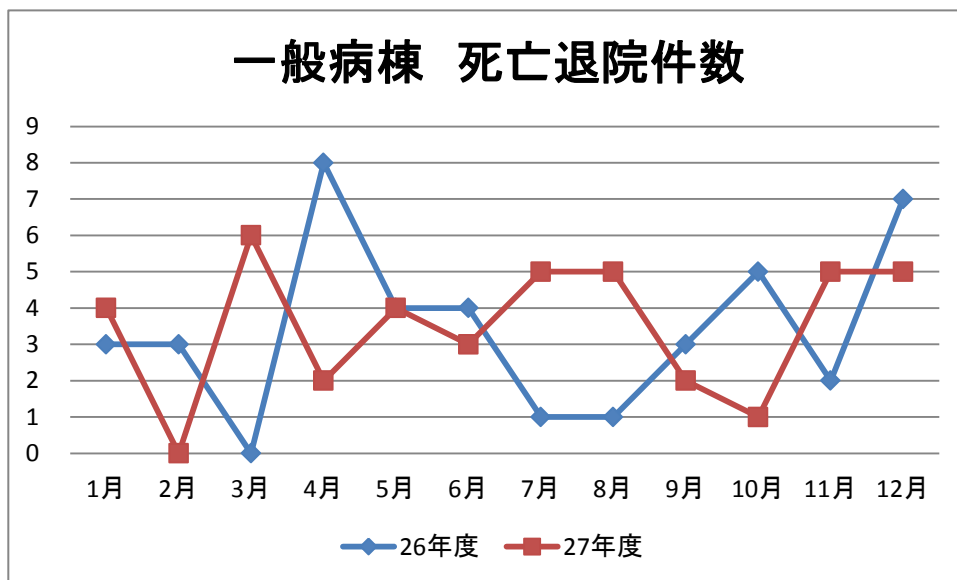


[回復期病棟 退院件数]													
	1月	2月	3月	4月	5月	6月	7月	8月	9月	10月	11月	12月	年平均
26年	32	29	37	44	27	33	26	26	24	41	37	44	33
27年	31	37	33	34	30	33	38	44	31	44	25	45	35



## 7. 死亡退院件数

[一般病棟 死亡退院件数]													
	1月	2月	3月	4月	5月	6月	7月	8月	9月	10月	11月	12月	年平均
26年	3	3	0	8	4	4	1	1	3	5	2	7	3
27年	4	0	6	2	4	3	5	5	2	1	5	5	4



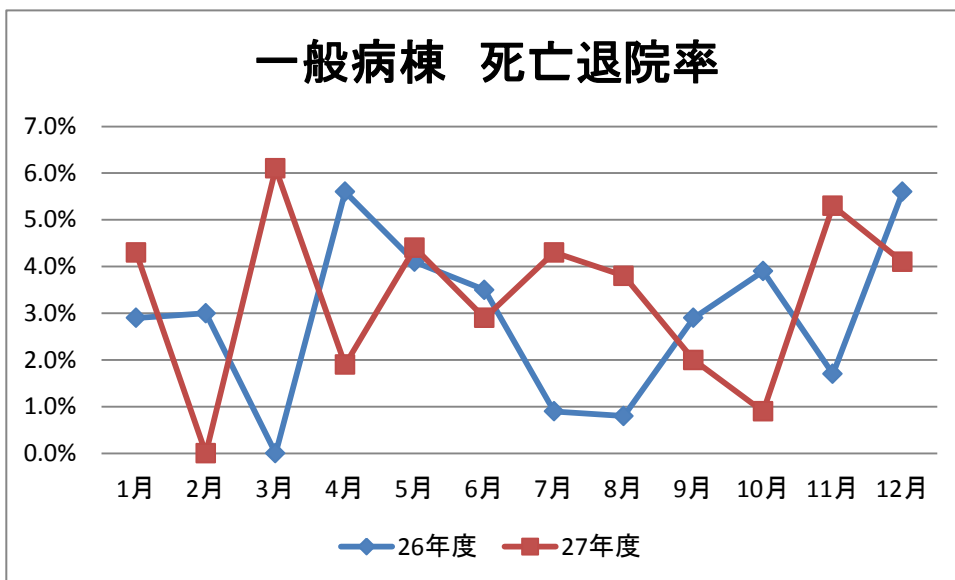
[回復期病棟 死亡退院件数]													
	1月	2月	3月	4月	5月	6月	7月	8月	9月	10月	11月	12月	年平均
26年	0	0	0	0	0	0	0	0	0	0	0	0	0
27年	0	0	0	0	0	0	0	0	0	0	0	0	0

\* 年間通じて0件のため、グラフ作成なし。



## 8. 死亡退院率

[一般病棟 死亡退院率]													
	1月	2月	3月	4月	5月	6月	7月	8月	9月	10月	11月	12月	年平均
26年	2.9%	3.0%	0.0%	5.6%	4.1%	3.5%	0.9%	0.8%	2.9%	3.9%	1.7%	5.6%	2.9%
27年	4.3%	0.0%	6.1%	1.9%	4.4%	2.9%	4.3%	3.8%	2.0%	0.9%	5.3%	4.1%	3.3%

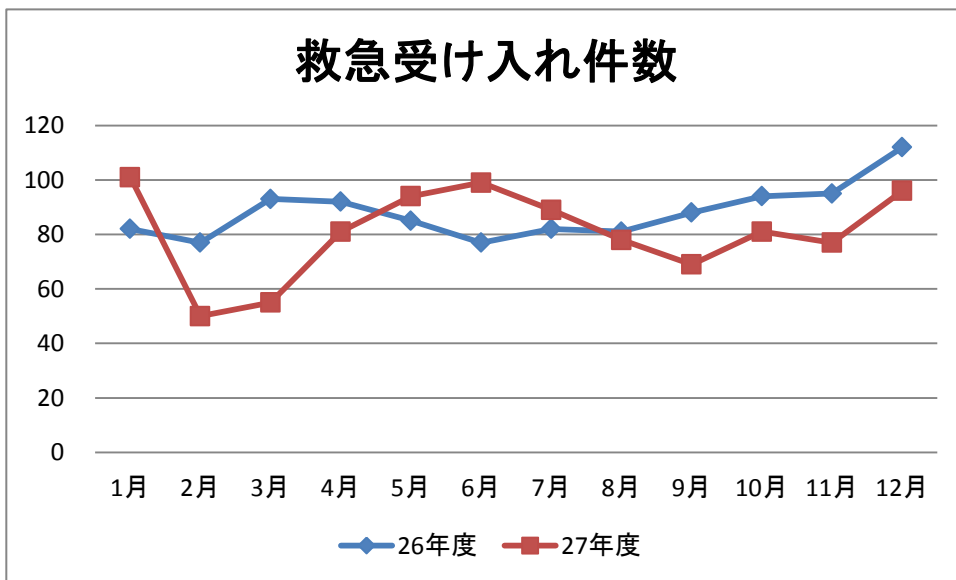


[回復期病棟 死亡退院率]													
	1月	2月	3月	4月	5月	6月	7月	8月	9月	10月	11月	12月	年平均
26年	0.0%	0.0%	0.0%	0.0%	0.0%	0.0%	0.0%	0.0%	0.0%	0.0%	0.0%	0.0%	0.0%
27年	0.0%	0.0%	0.0%	0.0%	0.0%	0.0%	0.0%	0.0%	0.0%	0.0%	0.0%	0.0%	0.0%

\* 年間通じて0%のため、グラフ作成なし。

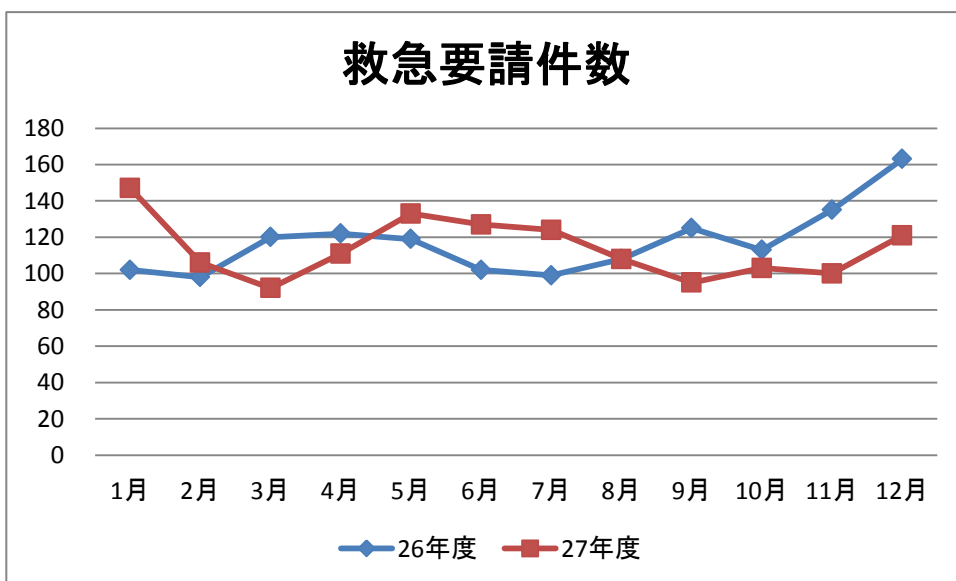
## 9. 救急受け入れ件数

	1月	2月	3月	4月	5月	6月	7月	8月	9月	10月	11月	12月	年平均
26年	82	77	93	92	85	77	82	81	88	94	95	112	88
27年	101	50	55	81	94	99	89	78	69	81	77	96	81



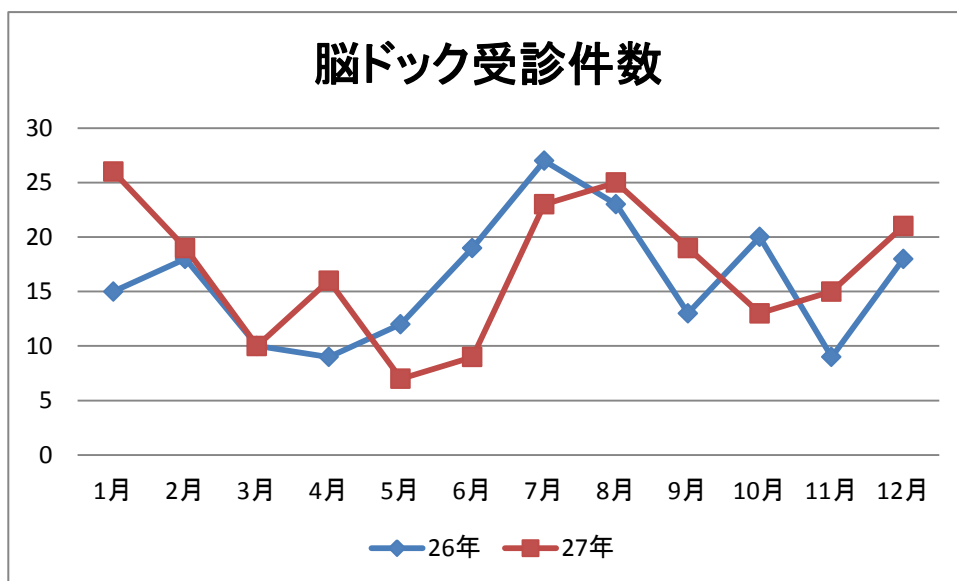
## 10. 救急要請件数

	1月	2月	3月	4月	5月	6月	7月	8月	9月	10月	11月	12月	年平均
26年	102	98	120	122	119	102	99	108	125	113	135	163	117
27年	147	106	92	111	133	127	124	108	95	103	100	121	114



Ⅱ 予防医療  
・脳ドック受診件数

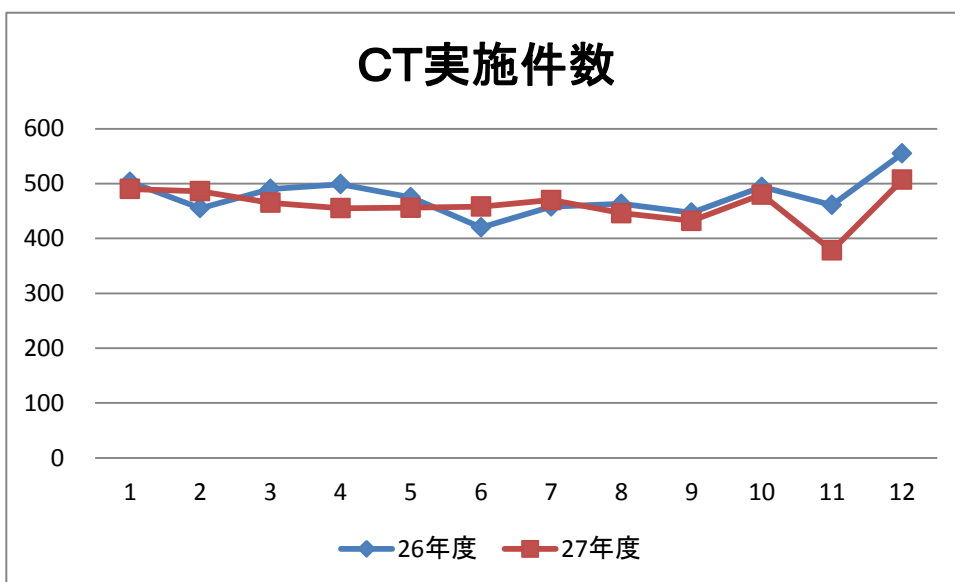
	1月	2月	3月	4月	5月	6月	7月	8月	9月	10月	11月	12月	年平均
26年	15	18	10	9	12	19	27	23	13	20	9	18	88.2
27年	26	19	10	16	7	9	23	25	19	13	15	21	80.8



### Ⅲ 診療プロセス

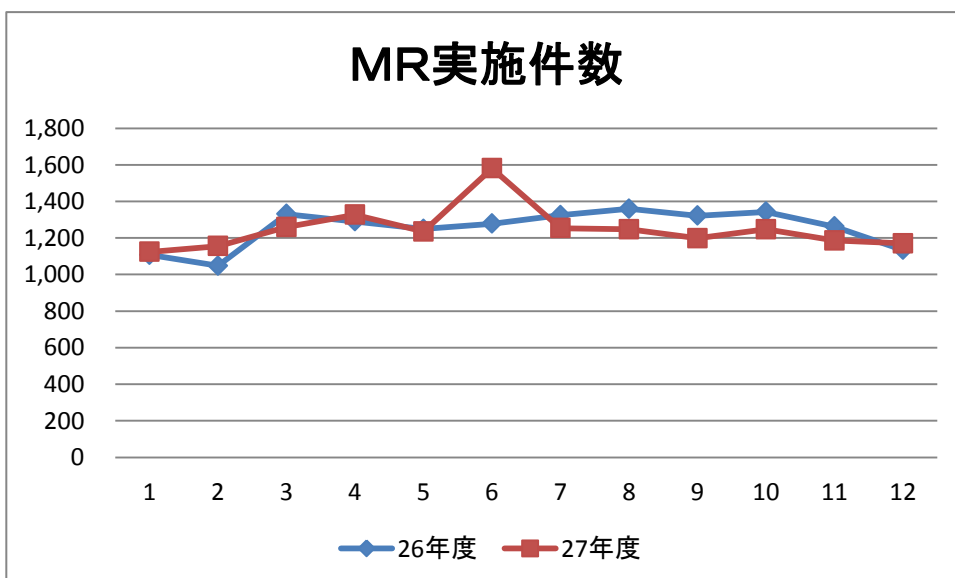
#### 1. CT 実施件数

	1月	2月	3月	4月	5月	6月	7月	8月	9月	10月	11月	12月	年平均
26年	503	455	490	499	475	420	458	463	447	494	461	555	477
27年	490	486	465	455	456	458	470	446	432	480	378	507	460



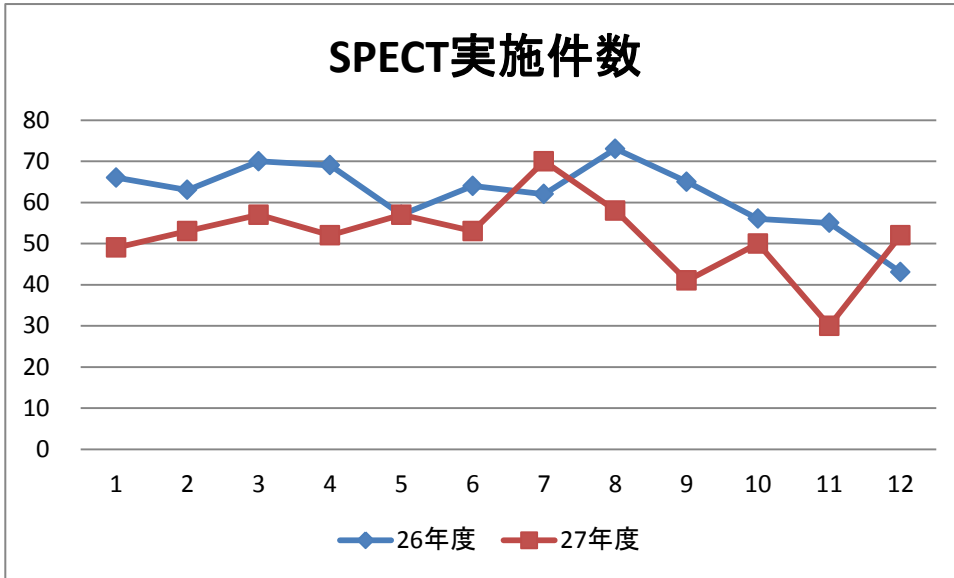
#### 2. MRI 実施件数

	1月	2月	3月	4月	5月	6月	7月	8月	9月	10月	11月	12月	年平均
26年	1,107	1,048	1,330	1,290	1,249	1,278	1,324	1,359	1,322	1,343	1,262	1,134	1,254
27年	1,124	1,155	1,259	1,327	1,235	1,581	1,253	1,247	1,198	1,247	1,186	1,170	1,249



### 3. SPECT 実施件数

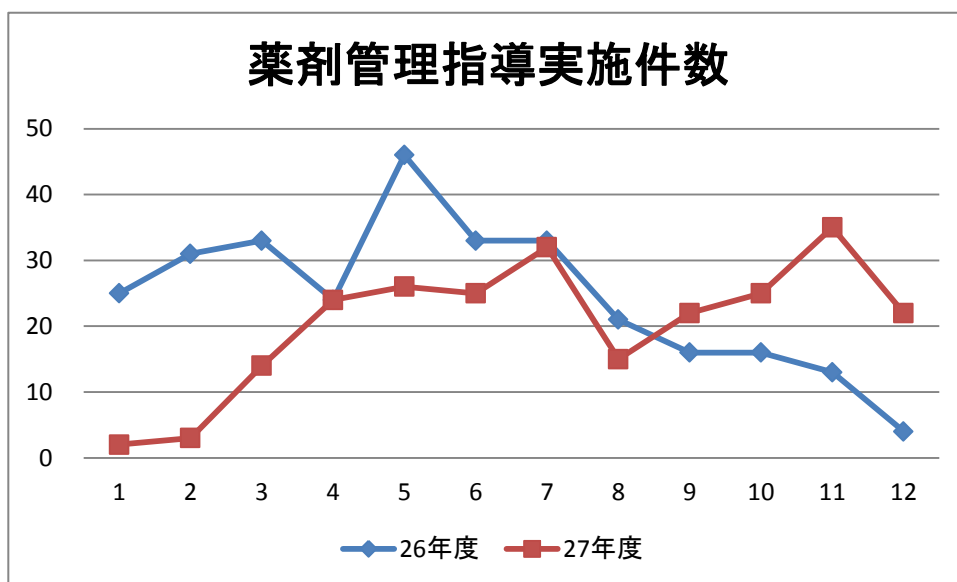
	1月	2月	3月	4月	5月	6月	7月	8月	9月	10月	11月	12月	年平均
26年	66	63	70	69	57	64	62	73	65	56	55	43	62
27年	49	53	57	52	57	53	70	58	41	50	30	52	52



## IV 薬剤

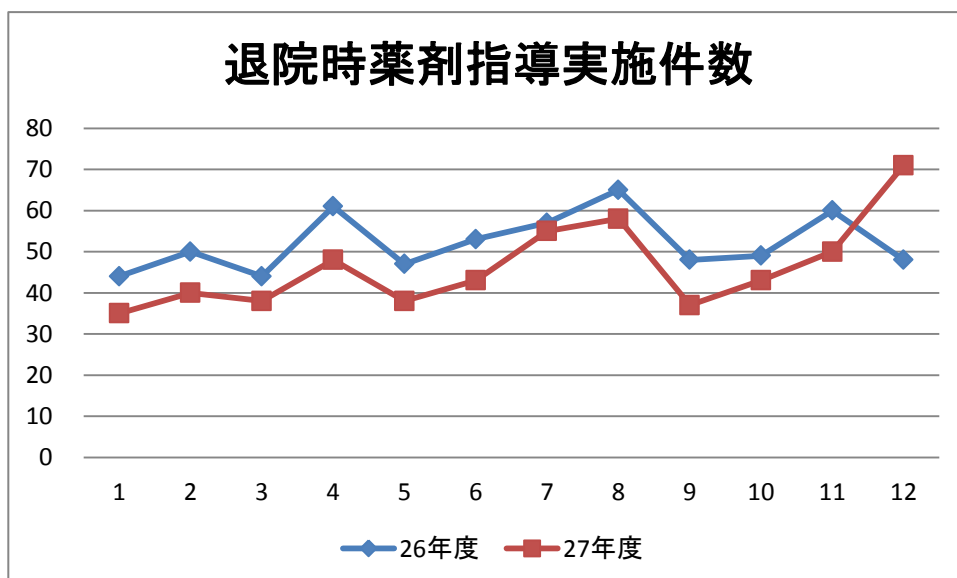
### 1. 薬剤管理指導件数

	1月	2月	3月	4月	5月	6月	7月	8月	9月	10月	11月	12月	年平均
26年	25	31	33	24	46	33	33	21	16	16	13	4	25
27年	2	3	14	24	26	25	32	15	22	25	35	22	20



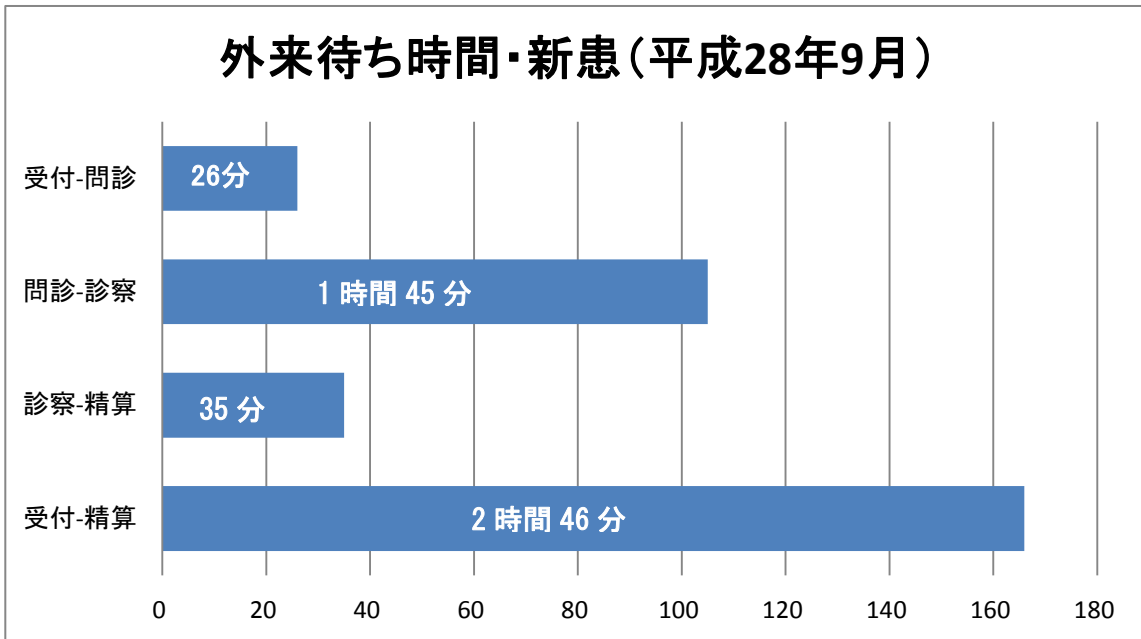
### 2. 退院時薬剤指導件数

	1月	2月	3月	4月	5月	6月	7月	8月	9月	10月	11月	12月	年平均
26年	44	50	44	61	47	53	57	65	48	49	60	48	52
27年	35	40	38	48	38	43	55	58	37	43	50	71	46



## V 患者満足

### ・外来待ち時間（新患）



### ・外来待ち時間（再来）

